

ZESTAWIENIE STALI

POZ.	NR	NAZWA	DŁUGOŚĆ [mm]	GATUNEK STALI	LICZBA			DŁ. RAZEM [m]	MASA JEDN [kg/m]	MASA 1 ELEM [kg]	MASA RAZEM [kg]	POLE JEDN [m ² /m]	POLE 1 ELEM [m ²]	POLE RAZEM [m ²]	UWAGI
	ELEMENTU	ELEMENTU			SZTUK	x	POZ./RAZEM								
RS-6	1	IPE 180	2220	S235JR	1	1	1	2.22	18.8	41.74	41.74	0.7	1.55	1.55	
	2	BL 12x164	65	S235JR	2	1	2	0.13	15.45	1	2.01	0.35	0.02	0.05	
	3	BL 12x164	40	S235JR	2	1	2	0.08	15.45	0.62	1.24	0.35	0.01	0.03	
OGÓŁEM															
NADDATEK NA SPOINY: 1.5%															
NADDATEK NA NIERÓWNOŚCI: 1%															
NADDATEK NA ELEM. DODATK.: 1%															
RAZEM:															
WYKONAĆ: x4															

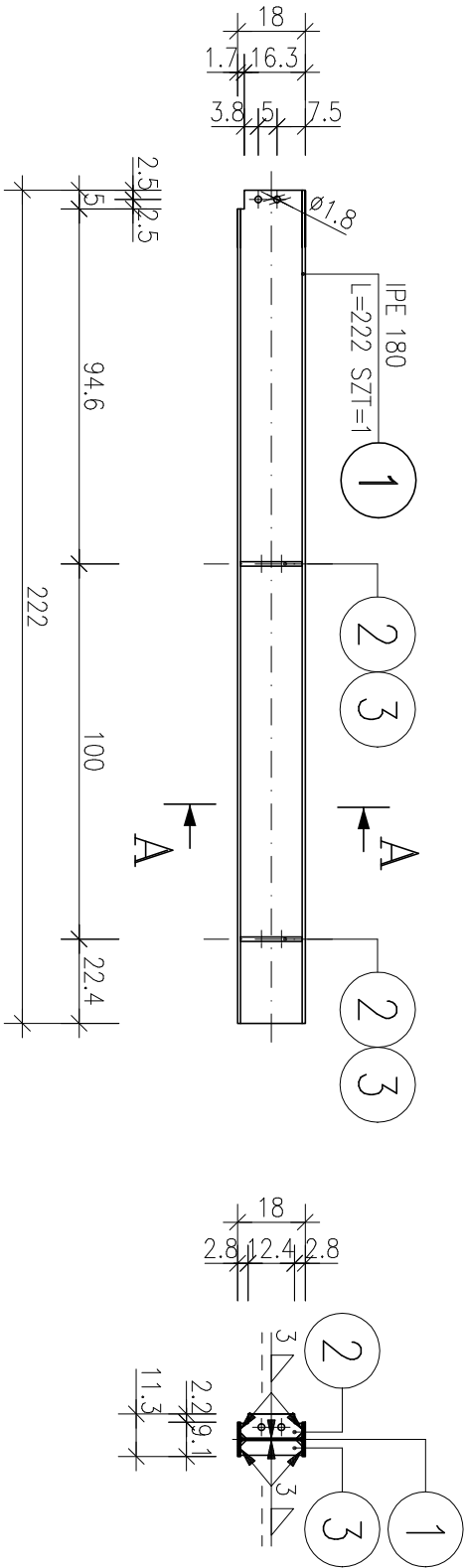
POZYCJA RS-6

SKALA 1:20

– wykonać: 4 szt. – 2 elementy lewe
2 elementy prawe

PRZĘKRÓJ A-A

SKALA 1:20



stal S235JR

– grubość spoin nieoznaczonych – 3mm; l=|max

S1	Śruba M16 z gwintem na całym trzpieniu M16-6.8-B-Fe/Zn l=40mm podkładka zwykła 18-Fe/Zn ndkrętka M16-10-B-Fe/Zn 2 sztuki/1 element
----	--

PROJEKT WYKONAWCZY

OBIEKT:	ROZBUDOWA Z PRZEBUDOWĄ I TERMOIZOLACJĄ BUDYNKU DAWNEGO PRZEDSZKOLA NA POTRZEBY KLUBU DZIECIĘCEGO I KLUBU SENIORA		
INWESTOR:	Gmina Świąciechowa ul. Ułańska 4; 64-115 Świąciechowa		
LOKALIZACJA:	ul. Kościelna 4; 64-115 Świąciechowa działka nr 90; obręb: 0011 Świąciechowa		
KONSTRUKCJA PROJEKTOWAŁ:	mgr inż. Marcin Donke upr. nr WKP/0038/POOK/07 w spec. konstrukcyjno-budowlanej		
ASYSTENTKA PROJEKTANTA:	inż. Justyna Jendroszyk upr. nr w spec.		
TYTUŁ RYSUNKU:	POZYCJA RS-6		
DATA:	listopad 2018	SKALA: 1:20	STRONA:

NR RYS.
39/W